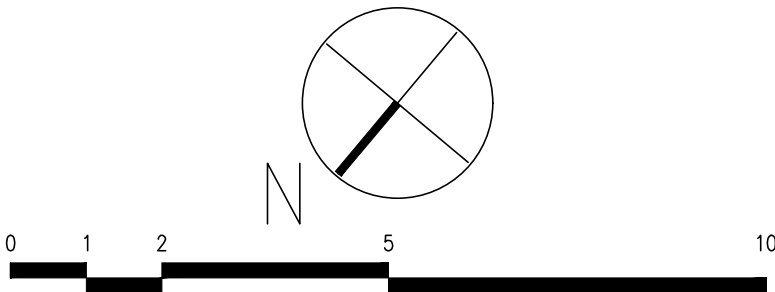
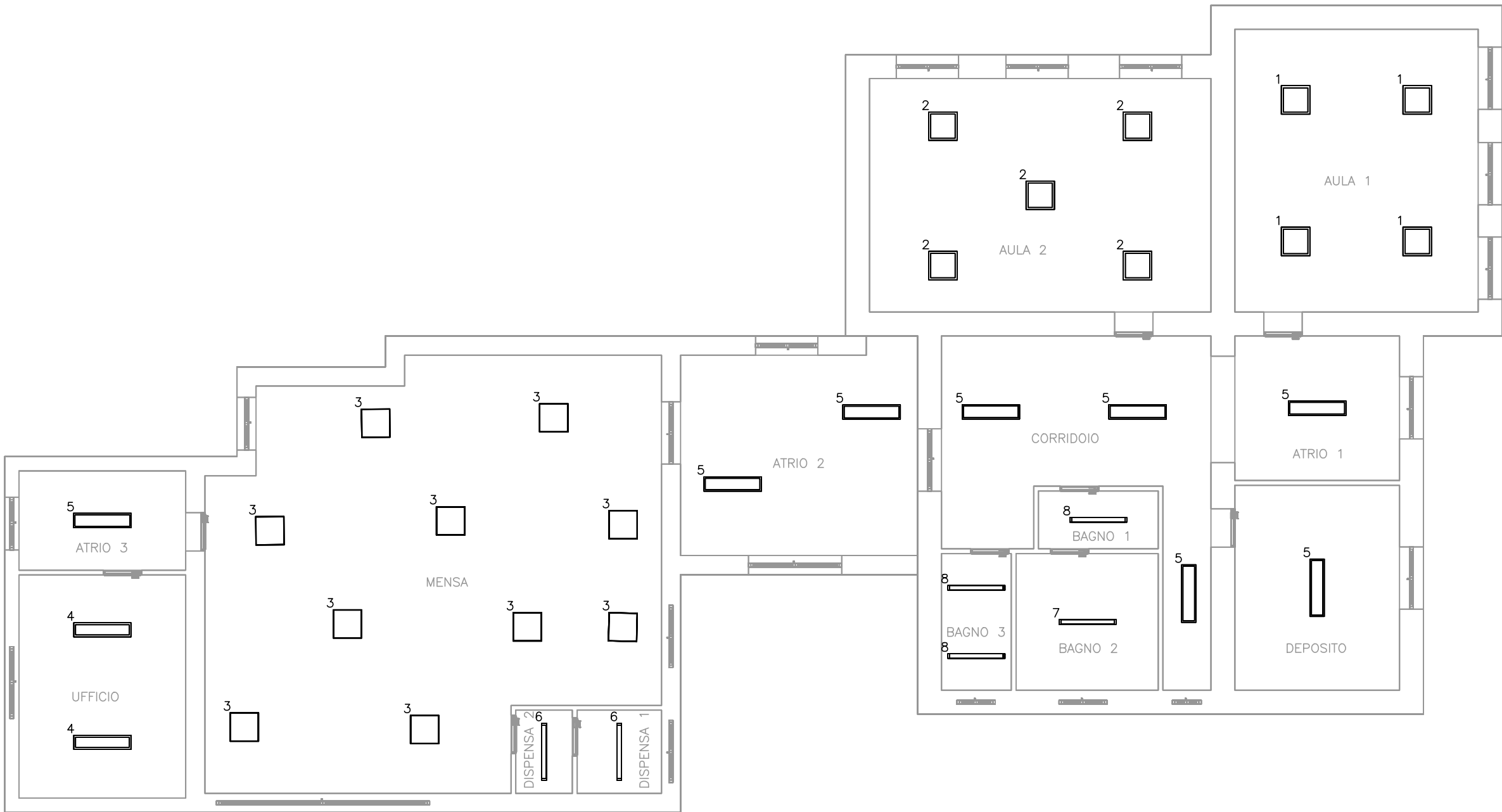


LEGENDA APPARECCHI ILLUMINANTI

Lista lampade (Default Building, Piano Terra)								
Indice	Produttore	Nome articolo	Codice articolo	Dotazione	Flusso luminoso	Fattore di diminuzione	Potenza allacciata	Numero
1	GRUPPO RAINA (O SIMILARE)	ITALI' DUO UGR 7 25W 4524lm 4000K CRI80 BIANCO	IDM807NDL701	1x IDM807NDL701	3530 lm	0.80	25 W	4
2	GRUPPO RAINA (O SIMILARE)	ITALI' DUO UGR 7 25W 3840lm 4000K CRI90 BIANCO	IDM907NDL701	1x IDM907NDL701	2995 lm	0.80	25 W	5
3	GRUPPO RAINA (O SIMILARE)	COMPATTA UGR 18,5W 3315lm 4000K CAE BIANCO	CCPM19N01	1x MTX_E_CPM	2603 lm	0.80	18 W	10
4	GRUPPO RAINA (O SIMILARE)	ITALI' DUO UGR 5 40W 7000lm 4000K CRI80 BIANCO	IDM805NDL1101	1x IDM805NDL1101	5450 lm	0.80	40 W	2
5	GRUPPO RAINA (O SIMILARE)	ITALI' SUSPENSION 5 26,5W 4160lm 4000K CRI80	ITS805NDL	1x ITS805NDL	3200 lm	0.80	26 W	8
6	GRUPPO RAINA (O SIMILARE)	INNOVA 1200 0 19,5W 3540lm 4000K CAE	INTN025N	1x MTX_M_OP	2437 lm	0.80	19 W	2
7	GRUPPO RAINA (O SIMILARE)	INNOVA 1200 0 42,5W 8100lm 4000K CAE	INTN050N	1x MTX_M_OP	5567 lm	0.80	42 W	1
8	GRUPPO RAINA (O SIMILARE)	INNOVA 1200 0 33W 6640lm 4000K CAE	INLP033N	1x MTX_M_OP	4620 lm	0.80	33 W	1
9	GRUPPO RAINA (O SIMILARE)	INNOVA 1200 0 16,5W 3320lm 4000K CAE	INLP016N	1x MTX_M_OP	2260 lm	0.80	16 W	2



Affidamento in concessione del servizio energia e gestione integrata degli impianti di illuminazione pubblica, degli impianti termici ed elettrici, di proprietà del Comune di Loiri Porto San Paolo



Comune di Loiri Porto San Paolo





ENGIE Servizi S.p.A.
Viale Giorgio Ribotta, 31 - 00144 Roma

Comune di Loiri Porto San Paolo
Via Dante, 28 - 07020 Loiri (SS) | Via P.Nenni - 07020 Porto San Paolo (SS)

PROGETTO ESECUTIVO
(comma 8, art. 41, Parte IV del d.Lgs 31 marzo 2001 n. 39)

PROGETTO ESECUTIVO DELLE OPERE PREVISTE NEL PIANO DI INVESTIMENTO
Planimetria corpi illuminanti - Stato di progetto
ED.03 - SCUOLA MATERNA PORTO SAN PAOLO

DESCRIZIONE

PROGETTO ESECUTIVO DELLE OPERE PREVISTE NEL PIANO DI INVESTIMENTO

PROGETTO

ESECUTIVO

SCALA

1:100

DATA

APRILE 2024

DIS.

-

FILE

-

ORDINE DEGLI INGEGNERI
PROVINCIA DI CAGLIARI

INGEGNERE CIVILE AMBIENTALE, INDUSTRIALE, DELL'INFORMAZIONE

DOTTORE MAGISTRALE IN INGEGNERIA
SEZIONE A - N° 4139

INGEGNERE CIVILE AMBIENTALE, INDUSTRIALE, DELL'INFORMAZIONE

TAVOLA N°

ED-03-ESE-SDP
ILL

LE INFORMAZIONI CONTENUTE NEL PRESENTE DOCUMENTO SONO DI NATURA RISERVATA E DI ESCLUSIVA PROPRIETÀ DELLA ENGIE SERVIZI SPA E' FATTO ESPRESSO DIVIETO AL DESTINATARIO DEL PRESENTE DOCUMENTO:

1. DI COPIARE, RISTAMPARE O RIPRODURRE IN ALTRO MODO LE INFORMAZIONI O ANCHE SOLO UNA PARTE DELLE STESS;

2. DI FORNIRE, RIVELARE, DIVULGARE, ASSEGNARE O METTERE IN QUALSIASI ALTRO MODO A DISPOSIZIONE LE INFORMAZIONI, O PARTE DELLE STESS, AI SUOI DIPENDENTI, FATTA ECCEZIONE PER QUELLI CHE RISULTANO PREPOSTI ALLA GESTIONE DEL DOCUMENTO, O A TERZI.

IL DESTINATARIO DEL PRESENTE DOCUMENTO DOVRA' ALTRESI' PRENDERE TUTTE LE RAGIONEVOLI PRECAUZIONI PER PREVENIRE QUALSIASI RIPRODUZIONE, DIVULGAZIONE OD UTILIZZO DELLE INFORMAZIONI PER SCOPI DIVERSI DA QUELLI PREVISTI IN RELAZIONE ALLA NATURA E ALLE FINALITÀ DEL DOCUMENTO, NONCHÉ QUALSIASI ACQUISIZIONE DELLE INFORMAZIONI DA PARTE DI PERSONE NON AUTORIZZATE.